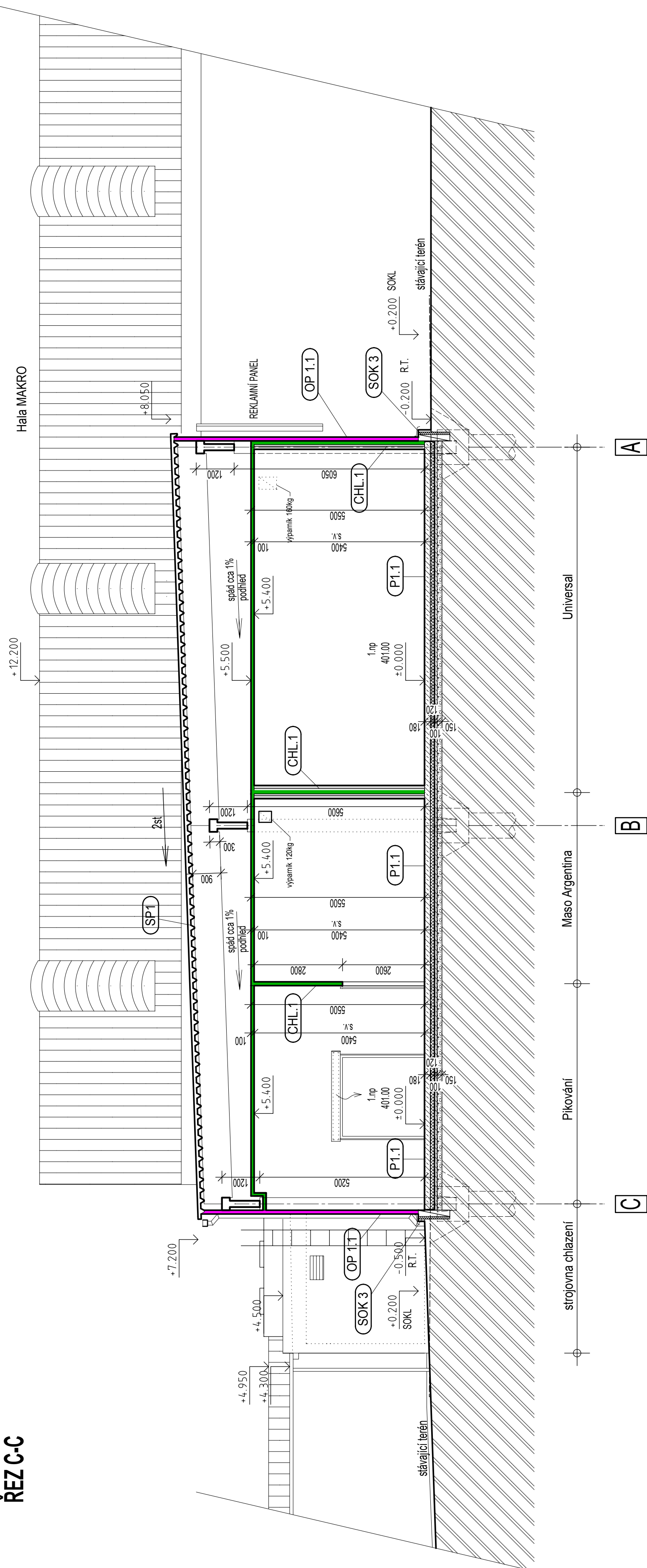


ŘEZ C-C



SP 1 / základní plochy nad sklady a manipulací /

střešní hydroizolace PVC - A / ALKORPLAN součástí panelu Kingspan /
sendvičový tepelně izolační kompletovaný panel KINGSPAN
/ IPN - PIR - XDA 100 + 106 mm / - REI 30 DP3
interiér - bílý plech
podhled chladitelský sendvičový panel PUR tl. 100 mm

P 1.1 / sklady, pojezdové plochy, chlazené chodby /

drákovatónová deska broušená se zašleštěnými výsky / MAKRO STANDARD /
beton C 25/30; tlaký 35 kg/cm²
tepelná izolace - extrudovaný polystyrenem XPS 200 S II. 120 mm
hydroizolace AP modifikovaný propoštěnátý, NP
podkladní betónová mazanina se šl. 8 - 150/150
separáční fólie
hrušňový podsýp tríděnou zeminou uloženo po vrstvá 20 cm
/ nutno Ede2 = 80 kPa; Ede1 = 2,0 /
povrch terén po odstránění asfaltových vrstev,
/ nutno prověřit ušnosť vrstev stabilizátor /
alt. vápenná nebo cementová stabilizace /

OP 1.1

- sendvičový tepelně izolační kompletizovaný panel KINGSPAN KS 1000 - TF
/ IPN - PIR - TF tl. 120 mm / EW 15 DP1 / EI30 DP1 //

exteriér E modrý RAL 5002
interiér B bílý plech

Chl. 1 ^{*}/

- sendvičový tepelně izolační chladírenský panel vnitřní
/ PUR 100 mm /
exteriér i interiéř bílý plech

* / použití na stěnách i stropě chladiřen a manipulačních chodeb

SOK 3

- prefabrikovaný povrch základových pasů
/ sendvičová konstrukce tl. izolantu 80 mm/

$$\pm 0.000 = 401.000$$

autorizace:

MAKRO České Budějovice
DELIVERY D2

Hrdějovice 396, České Budějovice. 373 61

vebník - investor.

METRO PROPERTIES ČR s.r.o.

Jeremiášova 1249/7, 155 00 PRAHA 5

zodpovědný projektant:

projektant samostatně: Aloš Černohorský

projektant samostat. časn.

...kres:

Řez C-C' - navrhovaný stav

[illegible]

F.1.1 architektónica a stavebné technické reseni

pen PD:	datum:	metrika:
---------	--------	----------

DSP	01.2012	1:100	1/10	0.0
-----	---------	-------	------	-----